



MALADIES DES ABEILLES

LA VARROASE

En apiculture, il sera toujours essentiel, de surveiller régulièrement l'état sanitaire du rucher et de garder des colonies fortes à reine jeune.

Définition et étendue de la maladie :

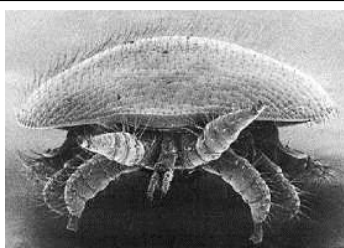
La varroase ou varroïtose est une maladie des abeilles apparue pour la première fois en Europe de l'est, en 1964 et elle est causée par un ectoparasite, un acarien. Il existe 04 espèces d'acariens varroa, mais *Varroa Destructor* est le plus important. Ce parasite cause des troubles dans le couvain, sur les abeilles et de même dans la colonie.

Le pronostic dépend essentiellement de la précocité du diagnostic. Si la présence du parasite est décelée suffisamment tôt, le recours aux traitements médicamenteux, associés ou non à certaines techniques d'élevage, permet une production quasi-normale.

L'agent causal : le varroa



Femelle adulte (rouge), non adulte (blanche)



Vue microscopique

- Le varroa est rouge foncé, a une forme ovale,
- mesure environ 1 mm x 1,5 mm,
- La surface de son corps est couverte de poils fins,
- il a 08 pattes situées sur la partie avant du corps.

Mode d'infestation du parasite

- 01) La reproduction de l'acarien se fait exclusivement dans le couvain operculé.
 - 02) Peu de temps avant l'operculation, le varroa infeste les larves.
 - 03) Les acariens se nourrissent de l'hémolymphe des larves et des abeilles.
- ➔ Affaiblissement et mortalité

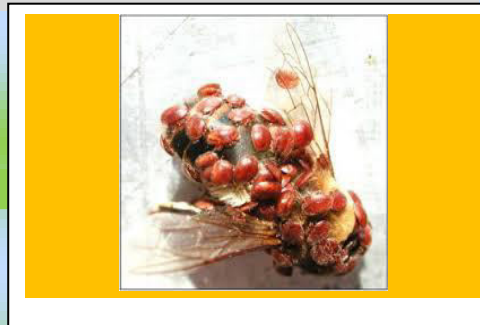


Famille de varroas dans une cellule.

Conséquences d'infestation

■ **Sur les larves et abeilles :**

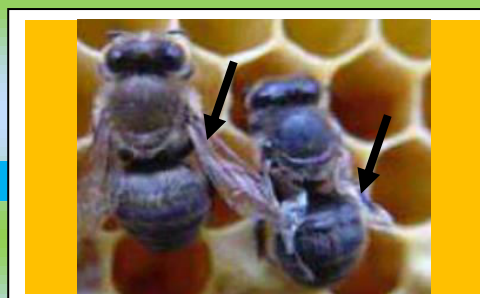
- **Malformation** des jeunes abeilles (**Abdomen raccourci et ailes déformées**).
- Les abeilles perdent leur capacité de vol.



Abeille très infestée

■ **Sur le couvain :**

- Couvain **irrégulier**, lacunaire (en mosaïque).



Ailes déformées

■ **Sur la colonie:**

- **Développement lent** de la colonie.
- Colonies désertées



Couvain infesté

Mode de transmission



■ **L'infestation se propage par :**

- **Contact direct** entre abeilles.
- Des déplacements d'abeilles et de couvain infestés.

■ **Les principales causes d'extension de la parasitose :**

- les manipulations de l'apiculteur,
- le pillage,
- la dérive des butineuses,
- les errements des faux-bourdon,
- la transhumance des ruches.

Prévention et recommandations

- Si on attend les premiers symptômes cliniques, la perte de la colonie est **inévitable**. A ce stade, il est préférable de ne pas traiter mais d'éliminer la colonie.

- Eviter de transférer le couvain infesté d'une colonie à l'autre;
- Destruction des colonies d'abeilles faibles et fortement infestées.

Traitement

- Le traitement se fait toujours **après la récolte** (en fin de saison apicole). **Eventuellement**, il peut se faire aussi, au **début du printemps**.

- Les traitements les plus utilisés sur le terrain sont :
 - ◆ **Apistan®** : au *Fluvalinate* (lanières).
 - ◆ **Apivar®** : à l'*amitraze* (lanières).
 - ◆ **Bayvarol®** : à la *fluméthrine* (lanières)
 - ◆ **Apiguard®** : au *Thymol* (sous forme de gelée en barquettes)

Lyazid MEHDI ; Docteur vétérinaire

Station expérimentale de BABA ALI, ITELV

Exemple de traitement

anti-varroa sur une ruche

STATION BABA ALI, ITELV



Lanière Bayvarol®



Deux lanières



Lanières disposées dans la ruche

Références bibliographiques :

1. **«Pests and diseases of honey bees»**; A field diagnosis guide for Western Australian bee keepers, Published by APC Beekeepers' Produce Committee 285 Leyland Close, Beechina WA 6556, Australia.
2. **J.D. Charrière, V. Dietemann, M. Schäfer, B. Dainat, P. Neumann, P. Gallmann ; « Guide de la sante de l'abeille édité par le centre de recherches apicoles »** ALP forum n° 84f | Mars 2012.
3. **Santé animale dans le monde, les maladies des abeilles, fiche technique de l'OIE :** www.oie.int/fr/santeanimale-dans-le-monde/
4. **Robert Hummel & Maurice Feltin ; « Reconnaître les maladies des abeilles quand on est apiculteur débutant »** Mars 2014.
5. **M.E. COLIN ; « La varroase »** Rev. sci. tech. Office International des Epizooties, 1982, 1 (4), 1177-1189.
6. **“Honey Bees Disease and Pest Resources” Americas research-based learning network ; eXtension , USA.**
7. **Paul Kozak , Janet Tam, Melanie Kempers, Devan Rawn , Ernesto Guzman and Paul Kelly « Varroa – Biologie et Diagnostic » ; AVRIL 2012**
8. **www.ontario.ca/maaaro**
9. **Suite Photo: A family of varroa mites found at the bottom of a honey bee brood cell. Photo by Scott Bauer, USDA-ARS**
10. **« Introduction aux ennemis et aux maladies de l'abeille mellifère en Ontario »** Ministère de l'agriculture et des affaires rurales ; Ontario, CANADA.
11. **Honeybee Disease in Europe, Report to Syngenta Ltd ; January 2013**
12. **Bayer ; « Bee care ; La santé des abeilles ; Comprendre les enjeux, proposer des solutions ».**